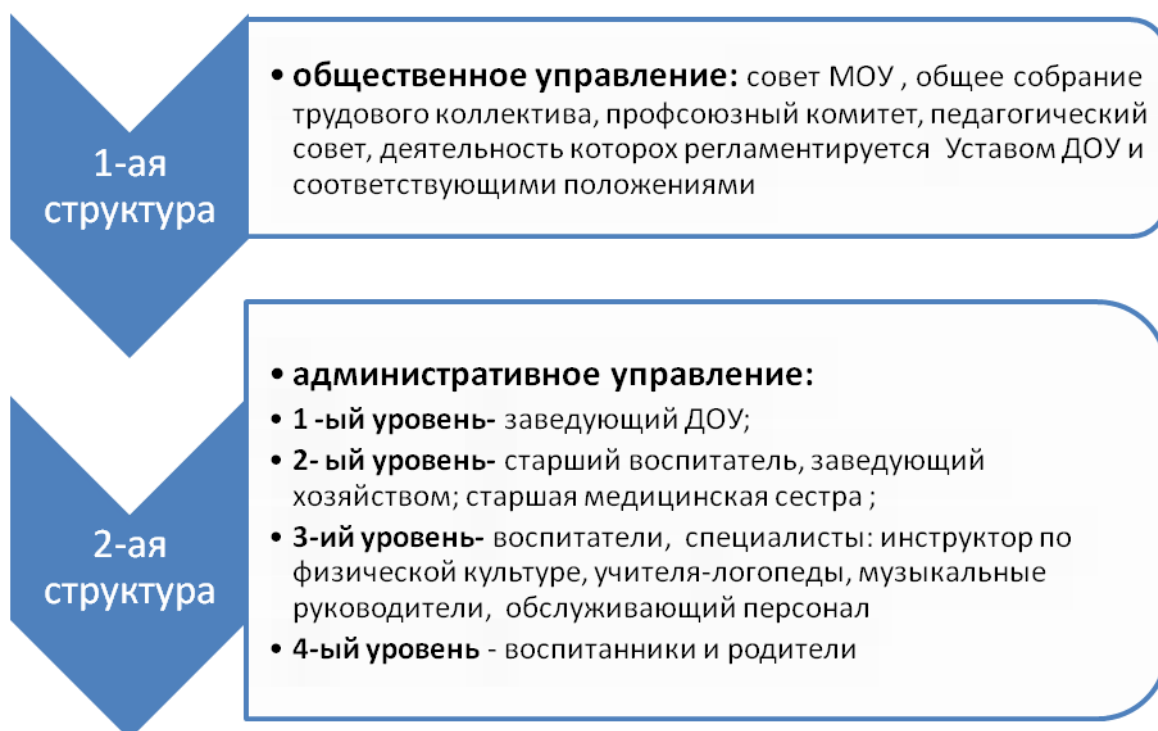


Структура управления МОУ детского сада № 280

Ворошиловское территориальное управление
департамента по образованию администрации Волгограда

муниципальное дошкольное образовательное учреждение
«Детский сад № 280 Ворошиловского района Волгограда»



Управление дошкольным образовательным учреждением носит государственно-общественный характер, осуществляется в соответствии с Законом РФ "Об образовании", Уставом детского сада. Организационная структура управления в детском саду состоит из двух подструктур управления: административной и общественной.

Заведующий осуществляет общее руководство детским садом. Управленческая деятельность заведующего обеспечивает: материальные, организационные, правовые, социально – психологические условия для реализации функционирования образовательным процессом в ДОУ. Занимается комплектованием групп детьми в соответствии с их возрастом, состоянием их здоровья, индивидуальными особенностями и запросами родителей, подбирает кадры, руководит педагогами, и обслуживающим персоналом. Кроме того, заведующий отвечает за рациональное использование бюджетных ассигнований, а также средств, поступающих из других источников.

Объект управления заведующей – весь коллектив.

На II уровне управление осуществляют: старший воспитатель, заведующий хозяйством детского сада, старшая медсестра, которые взаимодействуют с соответствующими объектами управления.

Старший воспитатель занимается методической работой и организует весь образовательный процесс в детском саду, проводит методическую работу в педагогическом коллективе: открытые занятия для воспитателей, семинары, педагогические советы, общие мероприятия для детей, организует дни открытых дверей для родителей воспитанников, индивидуальные и групповые консультации. Старший воспитатель участвует в работе с родителями: готовит стенды, посвященные семейному воспитанию и др.

Заведующий по административно-хозяйственной части руководит работами по хозяйственному обслуживанию детского сада. Следит за состоянием помещений, занимается закупками мебели, посуды, оборудования и игрушек. Руководит работами по благоустройству и озеленению территории, следит за выполнением противопожарных мероприятий и других условий безопасности детей и взрослых.

Старшая медицинская сестра контролирует санитарное состояние помещений и участка дошкольного учреждения, соблюдение санитарно-эпидемиологического режима, качество доставляемых продуктов, организацию питания и качество приготовления пищи, обеспечивают медицинское обслуживание детей, проводят санитарно-просветительскую работу среди работников учреждения и родителей, принимают участие в организации физкультурно-оздоровительной работы с детьми.

На этом уровне заведующий осуществляет непосредственную и опосредованную реализацию управленческих решений через распределение обязанностей между административными работниками с учетом их подготовки, опыта а также структуры ДООУ. В то же время заведующий опосредованно может влиять на педагогов ДООУ (III уровень) и воспитанников, родителей (IV уровень).

III уровень управления осуществляют педагоги (учитель – логопед, педагог – психолог, воспитатели, музыкальные руководители, инструктор по физкультуре), обслуживающий персонал. На этом уровне объектами управления являются дети и их родители.

Формами самоуправления дошкольного образовательного учреждения, обеспечивающими государственно-общественный характер управления, являются общее собрание, педагогический совет и другие формы. Порядок выборов органов самоуправления и их компетенция определяются Уставом ДООУ.